

طرق الوقاية الزراعية

أهمية اعتماد التداول الزراعي للحد من تطور مرض جرب و لفحة السنابل و الرفع من المردود بحقل المركز الفني للحبوب خلال الموسم 2003-2004

أعلاف/بقول/حبوب	حبوب/ بقول/حبوب	حبوب/حبوب/حبوب	
4.6	25	73.8	شدة الإصابة
44.9	37.2	34	عدد الحب بالسنبله
60.4	52.1	26.1	وزن الألف حبة
74.5	60	12	المردود

المصدر : المركز الفني للحبوب

نتائج مستوى الإصابة بمرض التبغ السبتوري لدى صنفى كريم و نصر بحقل المشاهدة بباجة خلال الموسم 2006-2007

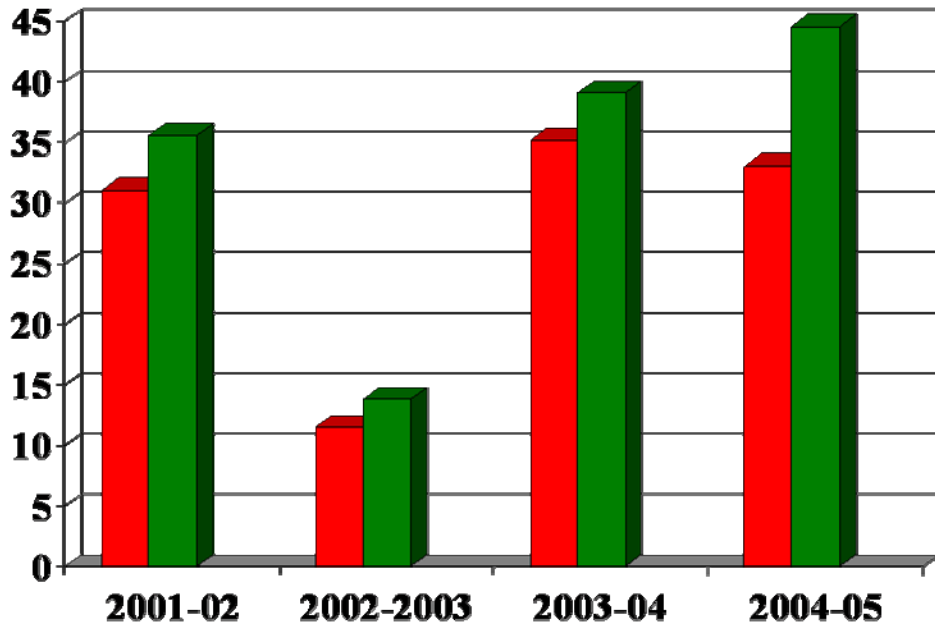
وزن النوعي	وزن 1000 حبة	المردود	شدة الإصابة ورقة سنبله	شدة الإصابة ورقة 7	شدة الإصابة ورقة 6		
74.8	44	36.4	100	100	100	غير مداوى	كريم
80.9	59.3	46.5	5	40	60	مداوى	
76.3	51.4	39.8	20	40	60	غير مداوى	نصر
77.8	54.2	47.2	0	0	0	مداوى	

المداواة في مرحلة الإنتفاخ. يوم: 25 مارس

* الصنف نصر أكثر حساسية لمرض فيزاريوم السنبله

المصدر : المركز الفني للحبوب

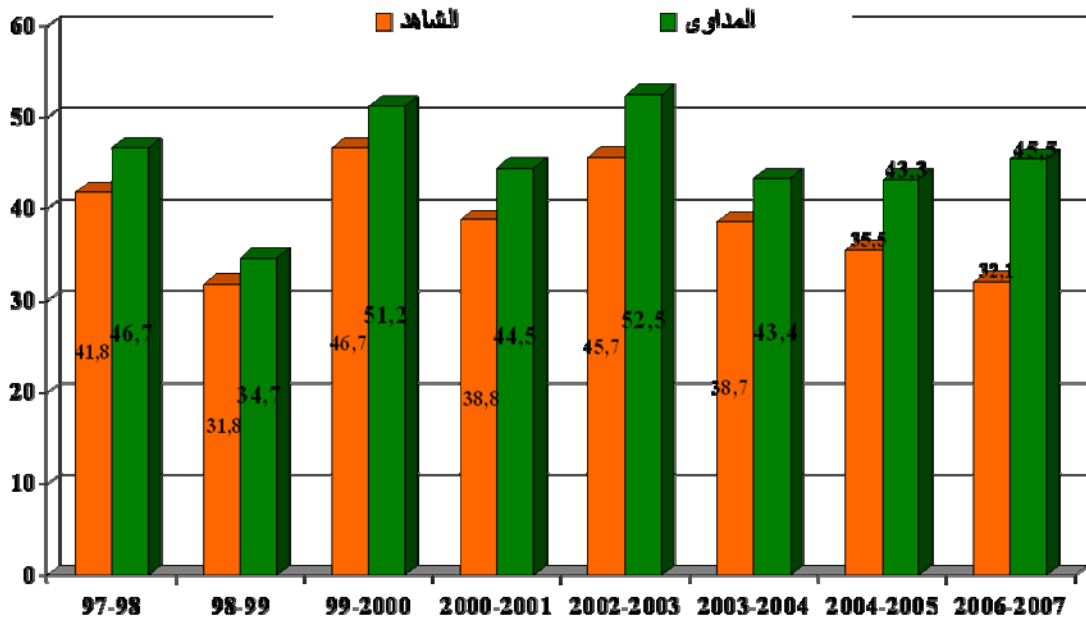
مدى نجاعة عملية المداواة ضد مرض التخطيط الشبكي للرفع من مردود زراعة الشعير خلال موسم 2004/05



الموسم الفلاحية

المصدر : المركز الفني للحبوب

مدى نجاعة عملية المداواة ضد مرض التبقع السبتيوري و الصدا البني للرفع من المردود 98/97 - 2006/2007



المصدر : المركز الفني للحبوب

نتائج حقول المشاهدة المركزة لمكافحة مرض التبغ السبتوري على زراعة القمح الصلب
خلال الموسم 2006-2007

بنزرت	سيدي إسماعيل	باجة	بوسالم		
70%	100%	90%	100%		نجاعة
28.1	19.5	38.2	42.5	الشاهد	المردود
34	47.4	48	52.7	المداوى	
38	30.8	43	44.4	الشاهد	وزن 1000 حبة
45	53.5	58	62.6	المداوى	
74.6	65.5	77.3	78.4	الشاهد	الوزن النوعي
78	80.3	82	82.2	المداوى	

المصدر : المركز الفني للحبوب

نتائج مستوى نجاعة مختلف المداواة للحد من مرض التبغ السبتوري و المردود بحقل المشاهدة بباجة 2006-2007 لتحديد الوقت الأفضل لمكافحة مرض التبغ السبتوري

الوزن النوعي	وزن 1000 حبة	المردود	نجاعة الورقة 8	نجاعة ورقة 7	
78.3	47.3	41.3	60	90	م. الصعود
80.9	59.3	46.5	5	40	م. الانتفاخ
81.9	56.5	49.9	0	0	م.الصعود+م.الانتفاخ
74.8	44	36.4	100	100	الشاهد

المصدر : المركز الفني للحبوب