

# خصائص أصناف القمح اللين التونسية



## الصنف سلامبو 80

**المصدر:** تم تهجين هذا الصنف في المكسيك وأدخل إلى تونس سنة 1970. بدأت عملية انتقائه بالمعهد الوطني للبحوث الزراعية بتونس في الجيل الثاني وتم تسجيله سنة 1980 .

**الخصائص المرفولوجية:** يعرف هذا الصنف بسنبلة بيضاء تميل إلى الأصفر ، صغيرة الحجم ، يعلوها سفاء متوسط الكثافة والطول. وبقصة متوسطة العلو (88 صم) ويعرف أيضا بأوراق عريضة ذات لون أخضر باهت .

**الخصائص الفيزيولوجية:** هو صنف **ميكرو** وكثير التفرع ، عرف **بمقاومته** للصدأ الأسود و السبتوريا و بحساسيته للصدأ الأصفر والبياض الدقيقي. كما أنه مقاوم نسبيا للرقاد وذو مردود جيد. وتم تسجيل أدنى مردود لهذا الصنف في التجارب الميدانية للمركز الفني للحبوب بلغ 6.56 ق/هك موسم 99/2000 بمنطقة ققفور وأعلى مردود بلغ 63.92 ق/هك بمحطة المركز بالمرجى (نظام ري تكميلي) موسم 2001/2002 و68.75 ق/هك موسم 2005/2006 بمحطة المركز بالكدية (نظام ري تكميلي).

**الخصائص التكنولوجية:** ينتج هذا الصنف حبا أصفر اللون وصغير الحجم ويحتوي على نسبة هامة من البروتينات. وهو غزير الدقيق ، طحيني وذو نوعية جيدة .

### الميزات الخاصة :

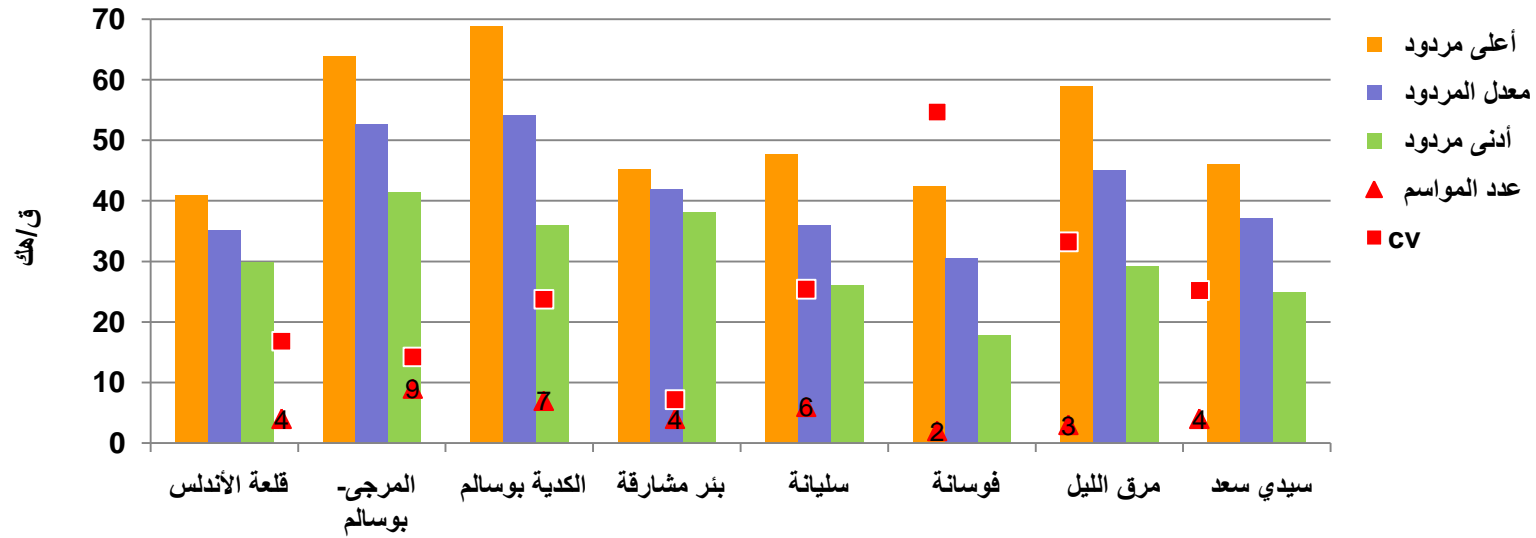
صنف ذو تأقلم واسع ويتمشى مع الزراعات المطرية. يتحمل الجفاف ويمكن زراعته في أغلب

مناطق الشمال وخاصة المناطق شبه الجافة.

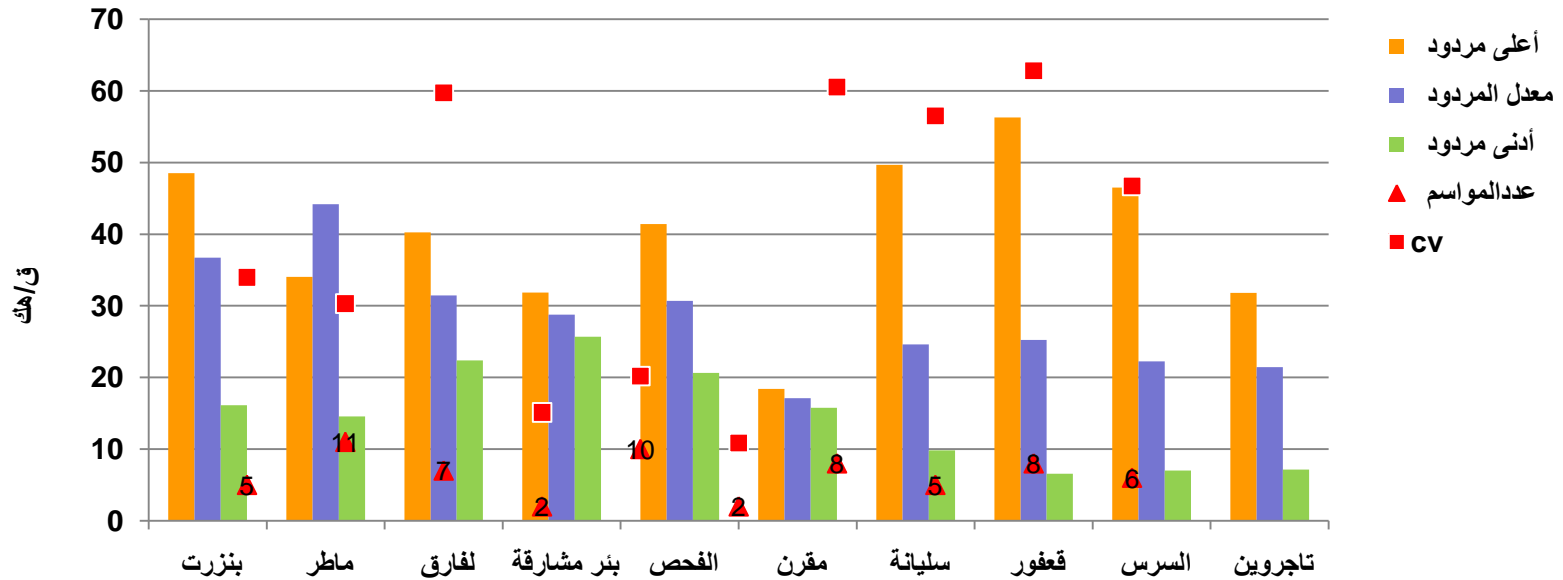


سلامبو 80

## معدل مردود الصنف صلامبو (ق/هك) في عدة مواقع مروية (ري تكميلي) خلال عدة سنوات



## معدل مردود الصنف صلامبو (ق/هك) في عدة مواقع مطرية خلال عدة سنوات



## الصف بيرة 87

**المصدر:** تم تهجين هذا الصف بالمركز الدولي لتحسين الذرة والقمح بالمكسيك "CIMMYT" أدخل إلى تونس موسم 82/1983 في مراحل انتقائه الأخيرة وأتم اختباراه بالمعهد الوطني للبحوث الزراعية ، ثم وقع تسجيله سنة 1987.

**الخصائص المرفولوجية:** يعرف بسنابل بيضاء نصف مرتخية و طويلة ، يعلوها سفاء متوسط الطول ، وله قصبه متوسطة العلو ومتينة (80 سم).

**الخصائص الفيزيولوجية:** يعتبر هذا الصف نصف مبكر (يسبل من 3 إلى 6 أيام بعد الصف صلامبو) و كثير التفرع. مقاوم نسبيا للصدأ الأسود و متوسط الحساسية للسبتوريا و حساس للصدأ الأصفر وللبياض الدقيقي. كما أنه مقاوم للرقاد ، و ذو إنتاجية عالية إذا تمت زراعته في منطقة مناخية جيدة. سجل في التجارب الميدانية التي يجريها المركز الفني للحبوب أدنى مردود بلغ 5.93 ق/هك بمنطقة ماطر (فريطيسة) موسم 99/2000 وأعلى مردود بلغ 74.16 ق/هك و 87.08 ق/هك موسم 2001/2002 و 2006/2007 على التوالي بمحطة المركز الفني للحبوب بالكدية .

**الخصائص التكنولوجية:** يتميز بحب أشقر اللون ، متوسط إلى كبير الحجم ، ذو كسر زجاجي ، كثير الدقيق ، و ذو صلابة متوسطة و حسن النوعية عموما .

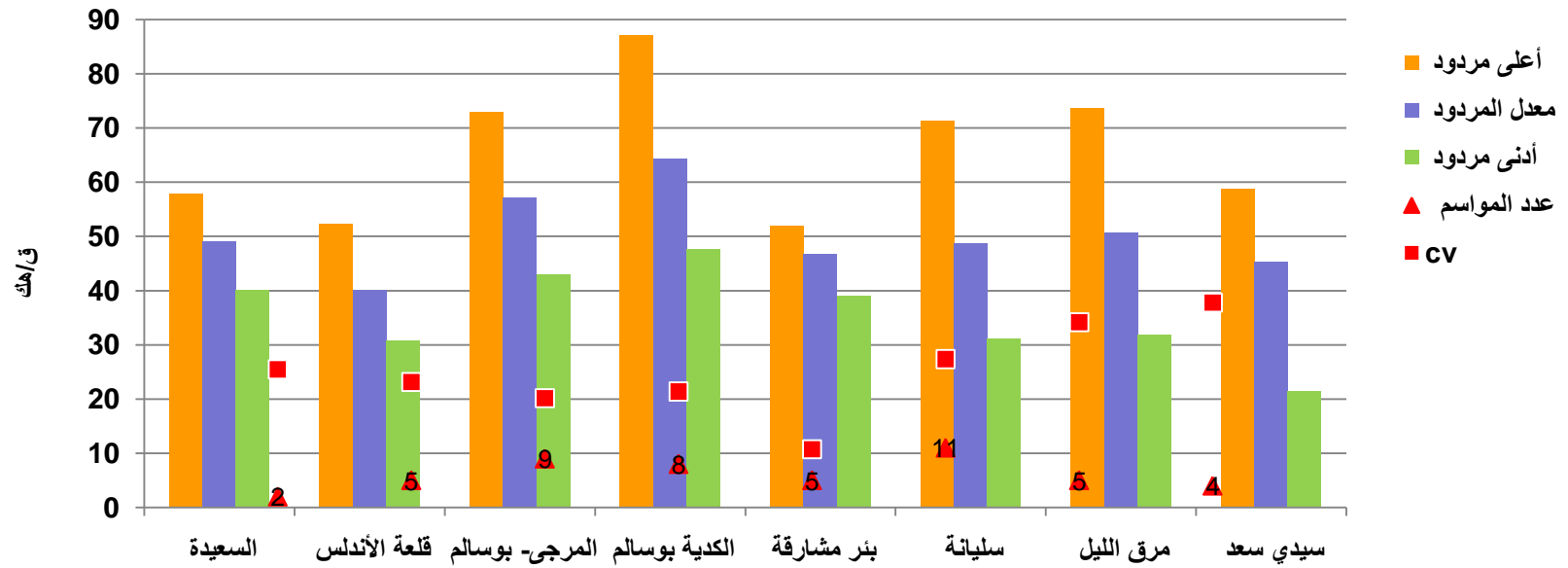
### الميزات الخاصة :

- جيد التأقلم مع الزراعات المكثفة .
- ينصح بزراعته في المناطق الخصبة بالشمال الرطب وشبه الرطب وتحت نظام الري .
- لا يتحمل الجفاف ، وتصبح سنابله الطويلة نصف مجهضة في حالة حدوث الجفاف آخر الربيع .

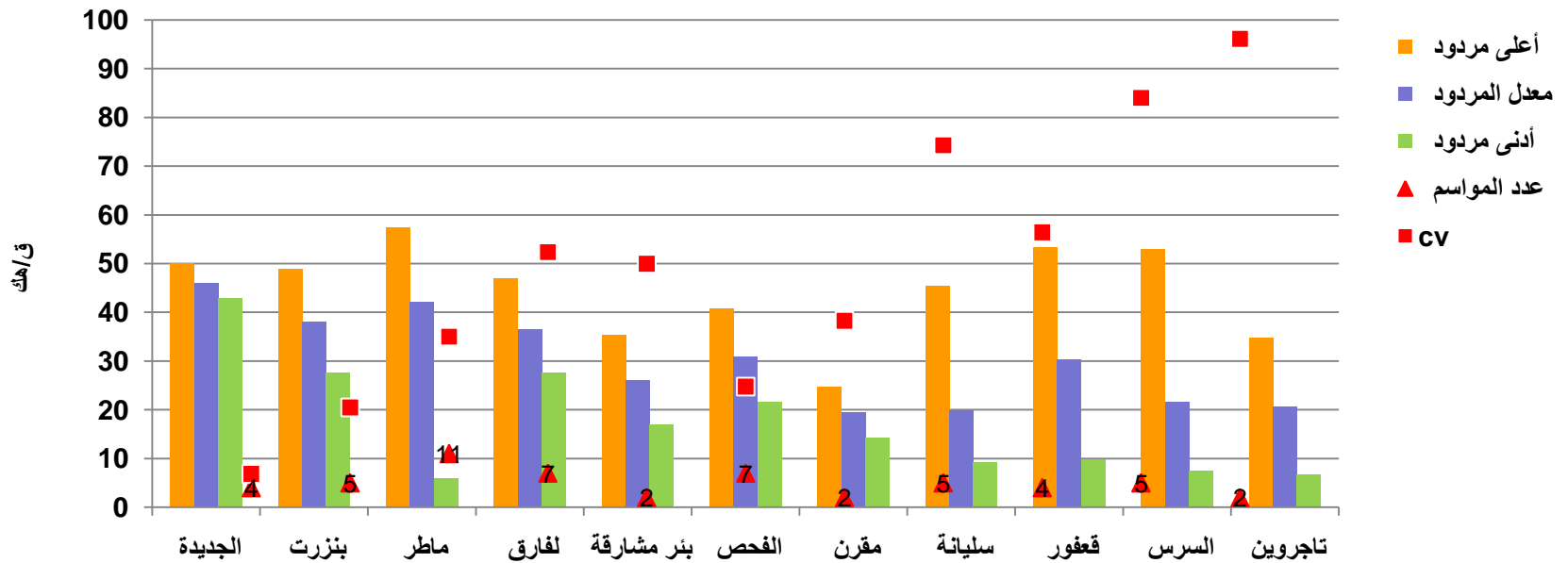


بيرة 87

## معدل مردود الصنف بيرسة (ق /هك) في عدة مواقع مروية (ري تكميلي) خلال عدة سنوات



## معدل مردود الصنف بيرسة (ق /هك) في عدة مواقع مطرية خلال عدة سنوات



## الصنف فاكا 92

**المصدر:** تم تهجين هذا الصنف بالمركز الدولي لتحسين الذرة والقمح بالمكسيك "CIMMYT". أدخل إلى تونس موسم 85/1986 في الجيل السابع وأتم اختباره بالمعهد الوطني للبحوث الزراعية ، تم وقع تسجيله سنة 1992

**الخصائص المرفولوجية:** لهذا الصنف سنابل بيضاء نصف مرتخية تميل إلى الأصفر ، يعلوها سفاء متوسط الطول. وله قصبه صلبة ، متوسطة العلو إلى قصيرة نسبيا.

**الخصائص الفيزيولوجية:** يسبل الصنف فاكا قبل الصنف بيرسة بأيام قليلة وهو كثير التفريع و متوسط المقاومة للصدأ الأصفر والصدأ البني والبياض الدقيقي و السبتوريا ومقاوم للرقاد ويعتبر صنف ذو إنتاجية عالية. سجل في التجارب الميدانية التي يجريها المركز الفني للحبوب أدنى مردود بلغ 4.20 ق/هك بمنطقة السرس موسم 99/2000 وأعلى مردود بلغ 81.16 ق/هك بمحطة المركز الفني للحبوب بالكدية موسم 01/02.

**الخصائص التكنولوجية:** يتميز بحب كبير الحجم ، ذهبي اللون ، بلوري الكسر (شبيه بحبوب القمح الصلب) ، كثير الدقيق. و ذو صلابة عجينية ونوعية حسنة في صناعة الخبز.

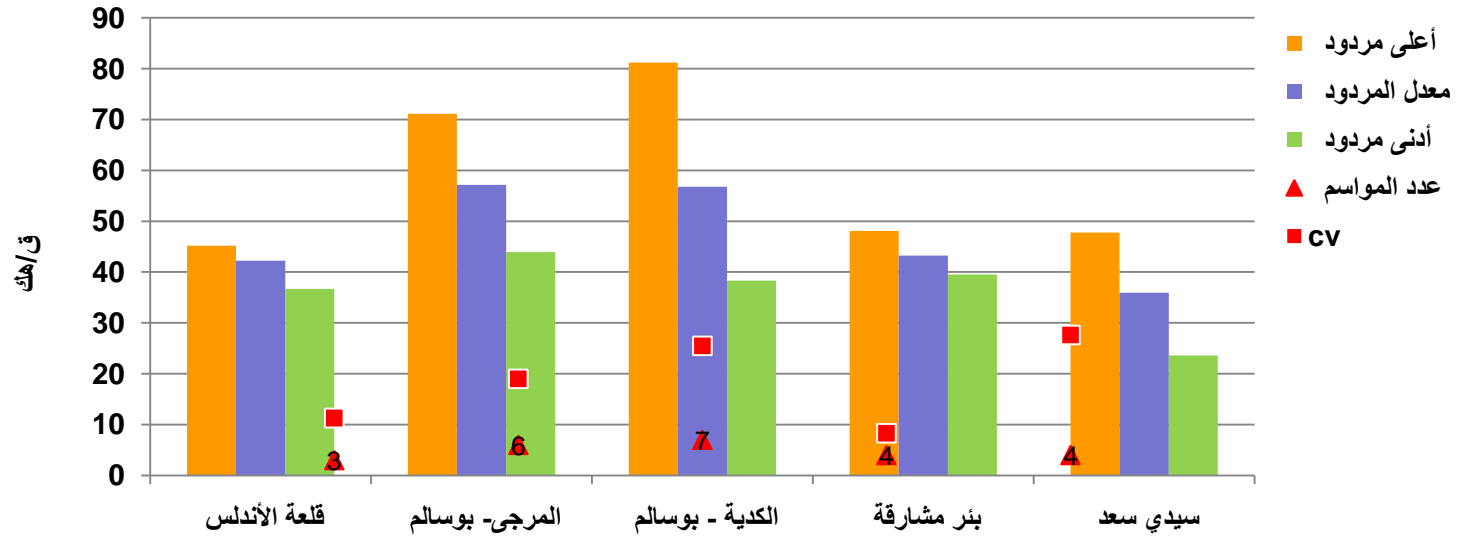
### الميزات الخاصة:

يتأقلم أفضل مع الزراعة المكثفة.  
ينصح بزراعته في المناطق الشبه رطبة والرطوبة وتحت نظام الري.

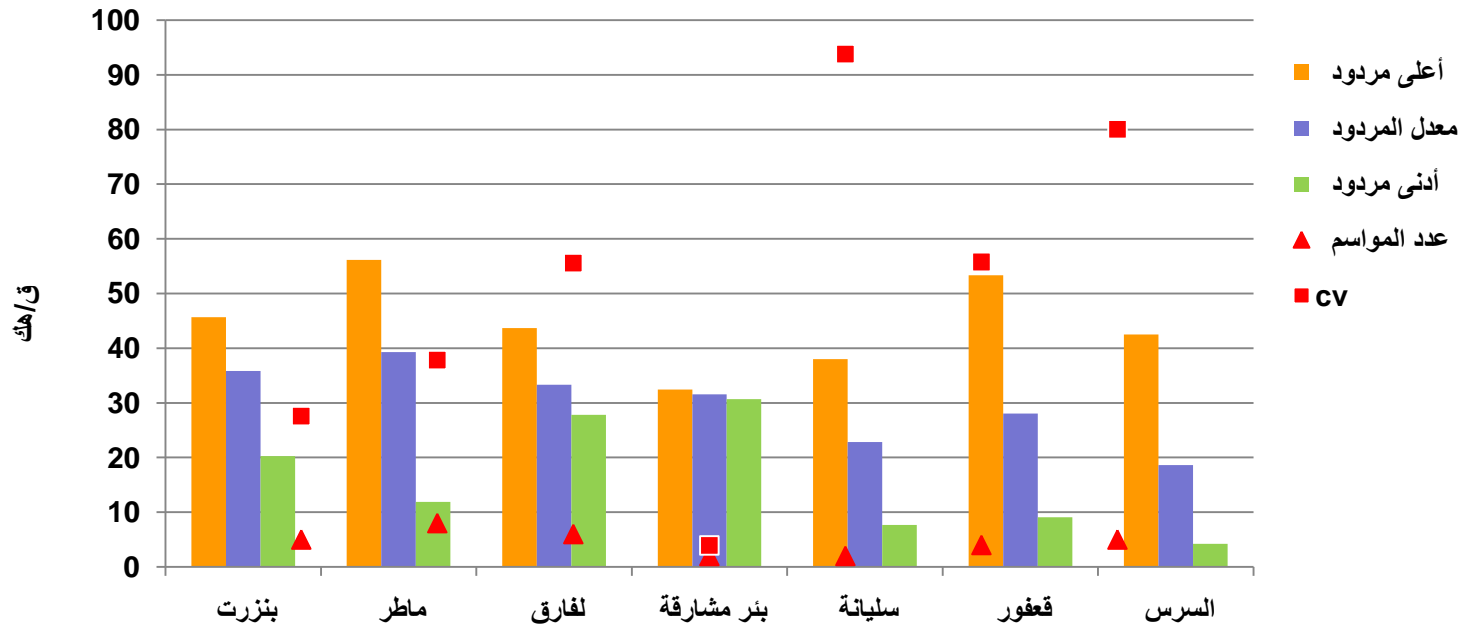


فاكا 92

## معدل مردود الصنف فاقا (ق/هك) في عدة مواقع مروية (ري تكميلي) خلال عدة سنوات



## معدل مردود الصنف فاقا (ق/هك) في عدة مواقع مطرية خلال عدة سنوات



## الصنف أوتيك 96 ق ل 2715

**المصدر:** تم تهجين هذا الصنف بالمركز الدولي لتحسين الذرة والقمح بالمكسيك "CIMMYT" أدخل إلى تونس سنة 1989 في مرحلة انتقاء متقدمة وأكمل اختباراه بالمعهد الوطني للبحوث الزراعية ثم وقع تسجيله سنة 1996 .

**الخصائص المرفولوجية:** يعرف بسنابل بيضاء متوسطة الحجم يعلوها سفاء متوسط الطول وله قصبة قصيرة نسبيا وقوية .

**الخصائص الفيزيولوجية:** صنف **ميكرو** يسبل مع الصنف صلامبو. كثير التفريع ، حسن **المقاومة** للصدأ البني و السبتوريا وذو مقاومة **ضعفة** للبياض الدقيقي و للصدأ الأصفر .متوسط المقاومة للرقاد و ذو إنتاجية عالية حيث سجل في التجارب الميدانية التي يجريها المركز الفني للحبوب أدنى مردود بلغ 4.41 ق/هك بمنطقة السرس موسم 99/2000 وأعلى مردود بلغ 80.83 ق/هك و 80,61 ق/هك بمحطتي المركز الفني للحبوب بالكدية والمرجى موسمي 2001/2002 و2005/2006 على التوالي .

**الخصائص التكنولوجية:** يتميز بحب متوسط الحجم أبيض وكثير الدقيق و ذو قوة عجينية متوسطة .

### الميزات الخاصة :

يتأقلم جيدا مع الزراعات المكثفة بمناطق الشمال و تحت النظام المروي يتميز بمقاومة جيدة للجفاف. ذو تأقلم واسع ويتمشى مع المناطق شبه الجافة و شبه الرطبة على

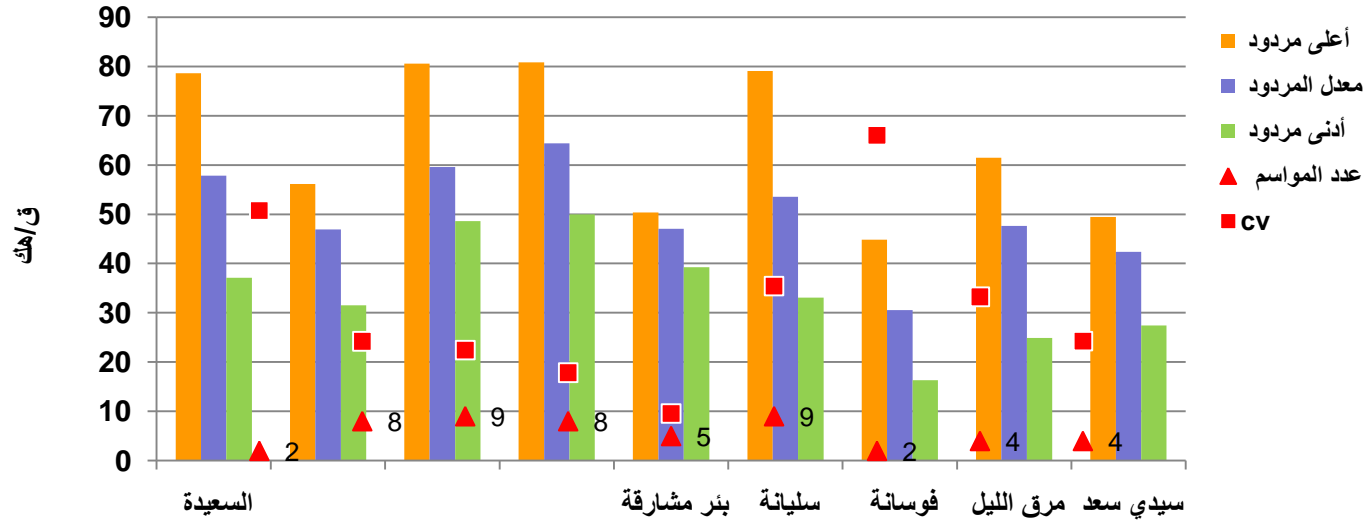
حد السواء



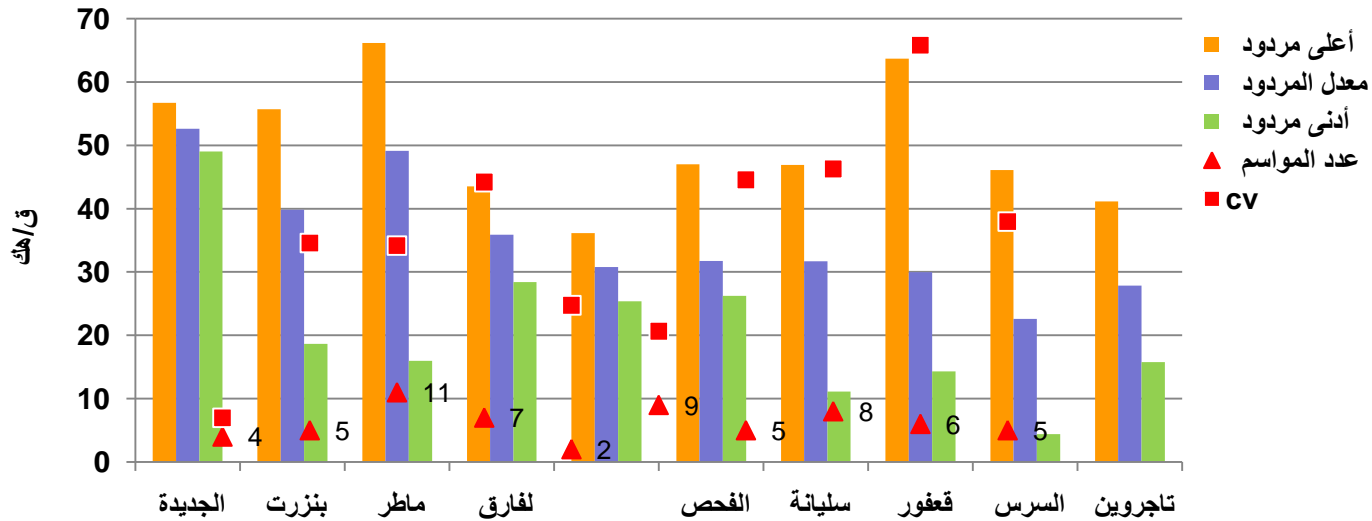
أوتيك 96



## معدل مردود الصنف أوتيك (ق /هك) في عدة مواقع مروية (ري تكميلي) خلال عدة سنوات



## معدل مردود الصنف أوتيك (ق /هك) في عدة مواقع مطرية خلال عدة سنوات



## الصف حيدرة 99 ق ل 2750

**المصدر:** تم تهجين هذا الصف بين الصف دقة 74 و "s" Bow في المعهد الوطني للبحوث الزراعية بتونس وتم تسجيله سنة 2002 .

**الخصائص المرفولوجية:** يعرف هذا الصف بسنابل بيضاء و سفاء متوسط الطول و قصبه متوسطة العلو.

**الخصائص الفيزيولوجية:** هو صف مك مثل الصف صلامبو ، كثير التفريع و مقاوم للبياض الدقيقي و متوسط المقاومة للصدأ البني والصدأ الأصفر و السبتوريا. و مقاوم أيضا للرقاد و ذو إنتاجية جيدة تفوق إنتاجية الصف صلامبو في السنوات الممطرة. وقد سجل الصف حيدرة مردودا بلغ 70.69 ق/هك مقابل 50.38 عند الصف صلامبو في محطة المركز الفني للحبوب بالمرجى (ري تكميلي) موسم 02/03. بينما في موقع التجارب بسليانة (مناخ شبه جاف) لم يعطي سوى 15 ق/هك مقابل 29 ق/هك للصف صلامبو موسم 00/01. وتراوح مردود هذا الصف على مدى 3 سنوات بين 30 و 41 ق/هك في موقع لفارق بباجة و أعطى 71 ق/هك و 72.21 ق/هك في المروي بمحطتي المركز بالمرجى والكدية موسمي 2001/2002 و 2006/2007 على التوالي .

**الخصائص التكنولوجية:** لهذا الصف حبوب متوسطة إلى كبيرة الحجم ، بيضاء تميل إلى الأصفر ، وذات وزن قريب من الصف أوتيك ودون الصف بيرسة. و له نوعية عجينية حسنة .

### الميزات الخاصة :

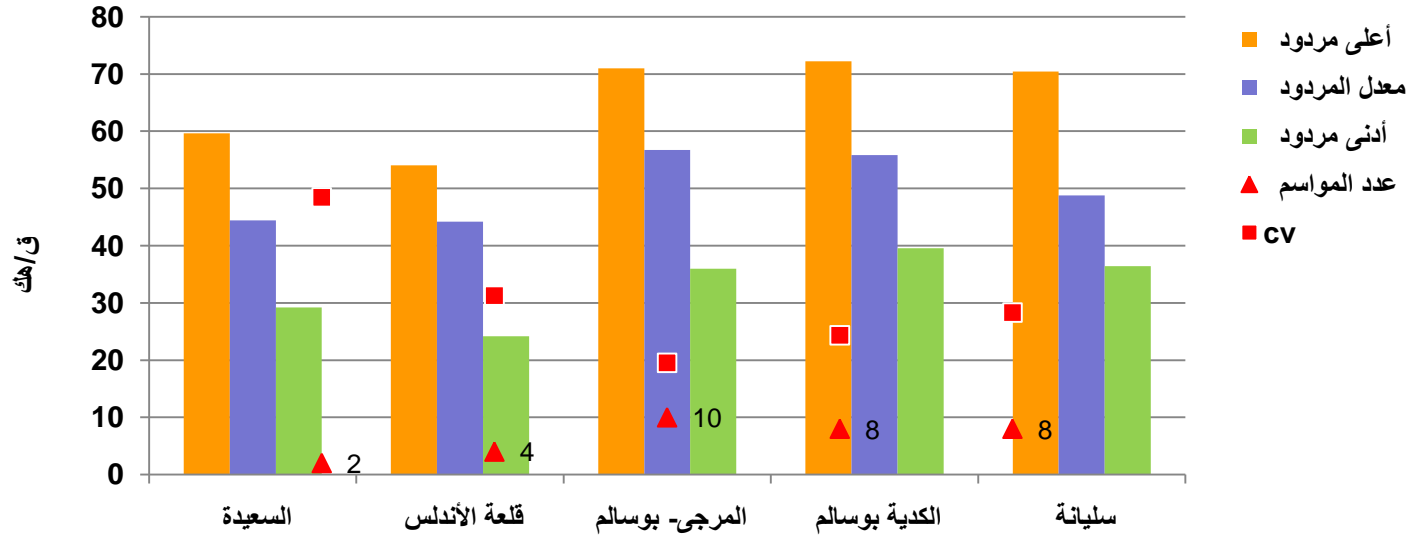
يتأقلم جيدا مع الزراعات المكثفة .

ينصح بزراعته في مناطق الشمال وتحت النظام المروي .



حيدرة 99

## معدل مردود الصنف حيدرة (ق/هك) في عدة مواقع مروية (ري تكميلي) خلال عدة سنوات



## معدل مردود الصنف حيدرة (ق/هك) في عدة مواقع مطرية خلال عدة سنوات

